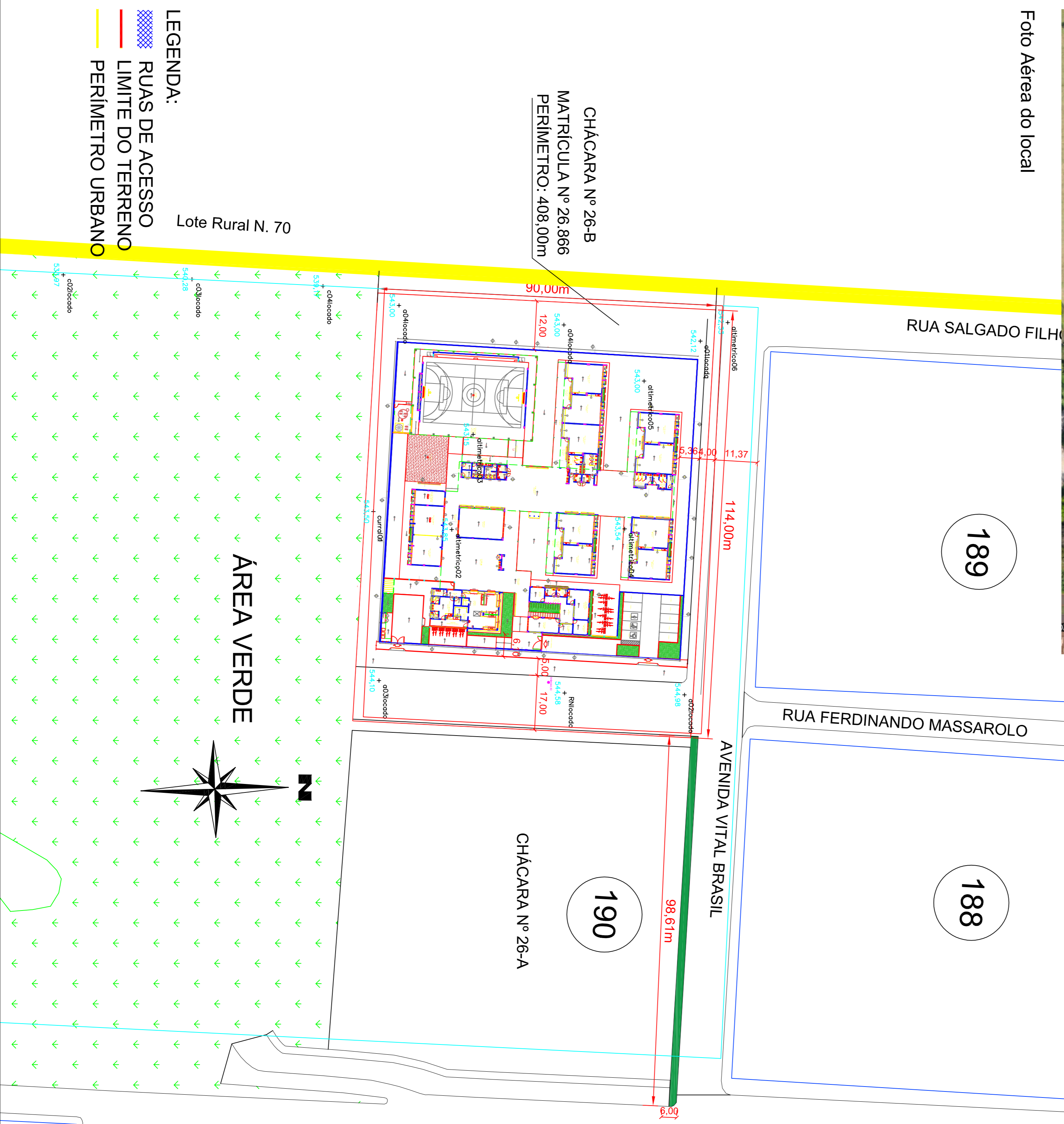
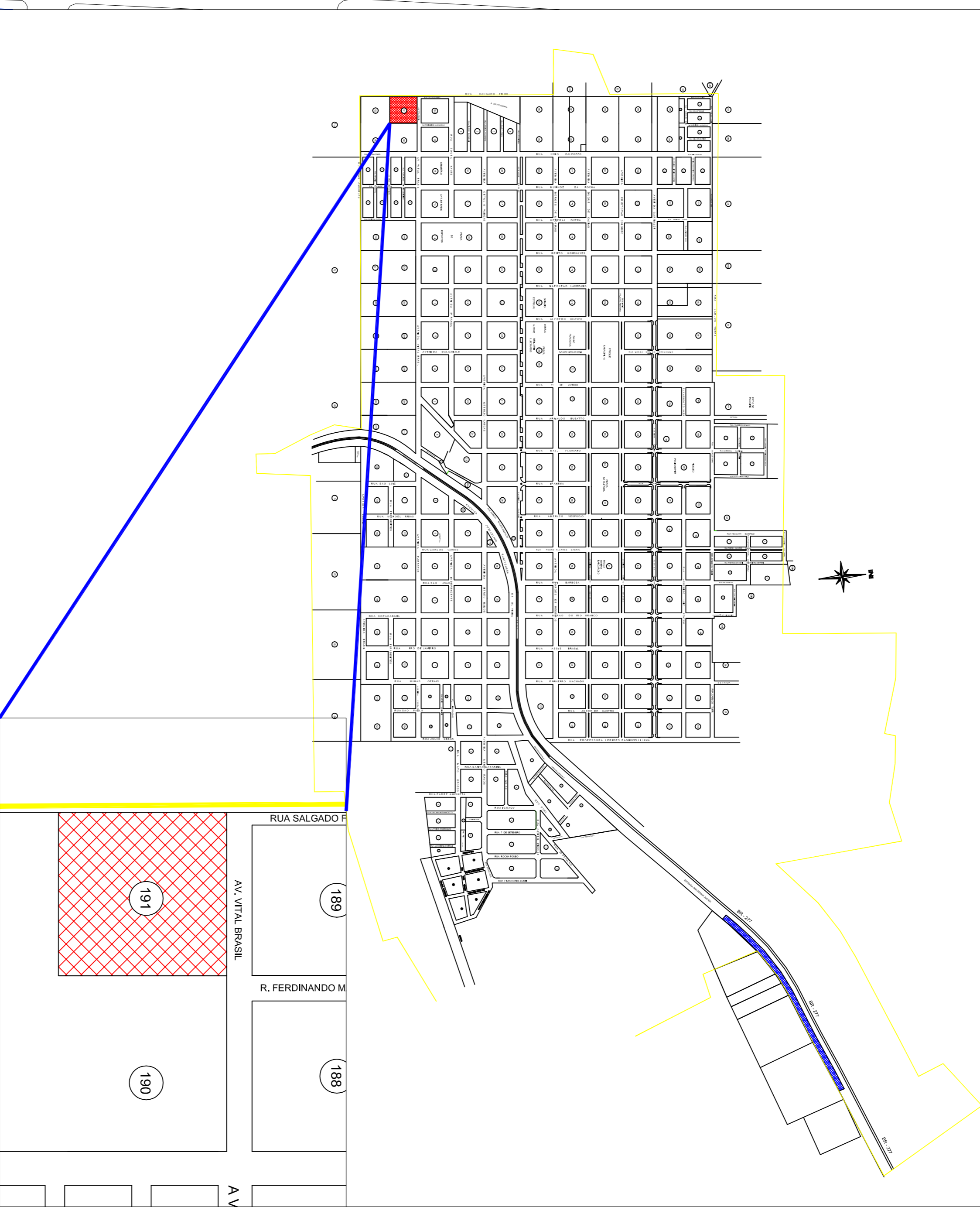




Foto Aérea do local



MUNICÍPIO DE MATELÂNDIA



MUNICÍPIO DE MATELÂNDIA

AV. DUQUE DE CAXIAS Nº 800 - FONE / FAX : (045) 3262-8372

PROJETO: ESCOLA VILA NOVA

CONTEÚDO: PLANTA LOCAÇÃO

LOCAL: CH 26-B, AV. VITAL BRASIL BAIRRO VILA NOVA

RESPONSÁVEL TÉCNICO:

PROPRIETÁRIO:

ENG. MARCELO DE MELO
CREA PR 140.584/D

MÁXIMINO PIETROBON
PREFEITO MUNICIPAL

DATA: Abril/2023

ESCALA: INDICADA

PRANCHA:

01/01